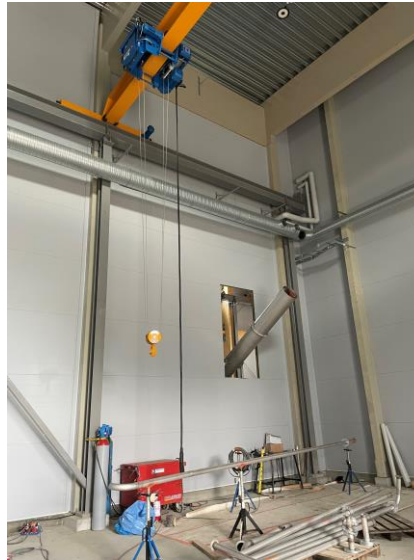


Gräfsåsens rötgasanläggning Vecka 25, 2024

- Formning och armering av trappfundament vid RK1
- Fyllning kring utvändiga gasledningar
- Montage av garageportar
- Väggmontage kring manöverrum
- Installationsarbeten i förbehandling och mottagningshall Vent/VS/EI
- Målning av limträstomme i processhall
- Spackling och mattläggning plan 2
- Montage av skruv från utmatningsficka
- Prefabricering av rostfria ledningar



Fyllning och packning kring gasledningar



Skruv från utmatningsficka



Översiktsvy, RRL till vänster